

6年生の部（17人・21試合）

A		石川 紘己	渡邊 愛奈	市川 優愛	松原 大士	勝	負	順位
石川 紘己	JBF船木	25	-	99	-	63	-	
渡邊 愛奈	今治吹揚JBS		-		-		-	
市川 優愛	石井体協		-		-		-	
松原 大士	松山JBC		-		-		-	

B		山内 美侑	佐藤 希音	田中 歩翔	勝	負	順位	
山内 美侑	川内JBC	27	-	101	-	64	-	
佐藤 希音	TOBEクレッシェンド		-		-		-	
田中 歩翔	西条JBC		-		-		-	

C		渡辺 友梨	富田 蒼	明比 光希	勝	負	順位	
渡辺 友梨	東雲BSS	28	-	102	-	65	-	
富田 蒼	坂本JBC		-		-		-	
明比 光希	今治吹揚JBS		-		-		-	

D		上田 光	永井 遥陸	森 七海	勝	負	順位	
上田 光	坂本JBC	29	-	103	-	66	-	
永井 遥陸	西条JBC		-		-		-	
森 七海	今治吹揚JBS		-		-		-	

E		千田 ひなた	仲岡 千咲子	稲垣 葉月	桑原 紗依	勝	負	順位
千田 ひなた	GMA	30	-	104	-	68	-	
仲岡 千咲子	今治吹揚JBS		-		-		-	
稲垣 葉月	TOBEクレッシェンド		-		-		-	
桑原 紗依	川内JBC		-		-		-	

5年生の部（14人・18試合）

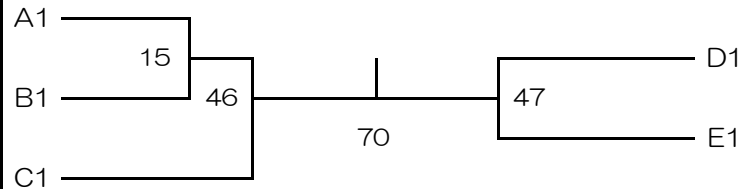
A		濱岡 竜矢		岡田 渉		蔭山 悠仁		門山 知広		勝	負	順位																		
濱岡 竜矢	JBF船木	32		-		106		-		70																				
岡田 渉	神郷JBC														69		-		107											
蔭山 悠仁	W☆PEACE																							33		-				
門山 知広	坂本JBC																													

B		吉崎 修央		細川 暖真		橋本 達也		勝	負	順位							
吉崎 修央	小野小学校	34		-		108											
細川 暖真	西条JBC										71		-				
橋本 達也	坂本JBC																

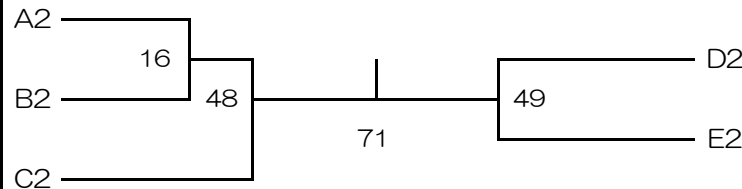
C		安藤 有希		八坂 完聖		村上 瑛汰郎		勝	負	順位							
安藤 有希	神郷JBC	35		-		109											
八坂 完聖	坂本JBC										72		-				
村上 瑛汰郎	W☆PEACE																

D		山本 滯凜		高木 莉渚		赤井 晃良		白方 莉子		勝	負	順位																
山本 滯凜	W☆PEACE	36		-		110		74																				
高木 莉渚	ジュニアスクール松山												73		-		111											
赤井 晃良	西条JBC																					37		-				
白方 莉子	TOBEクレッシェンド																											

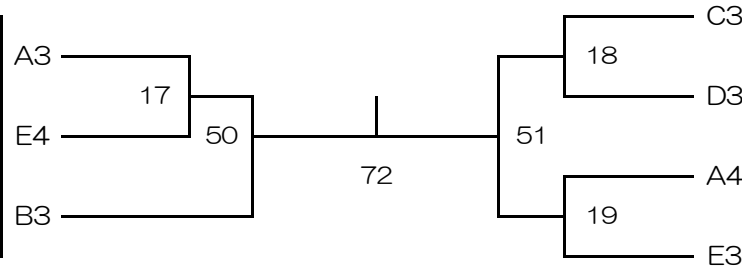
6年生Aクラストーナメント (5人・4試合)



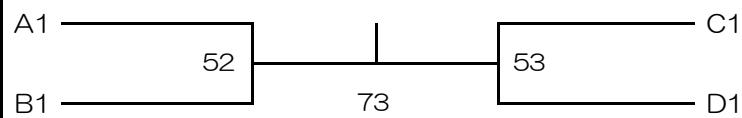
6年生Bクラストーナメント (5人・4試合)



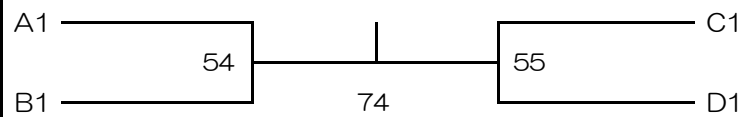
6年生Cクラストーナメント (7人・6試合)



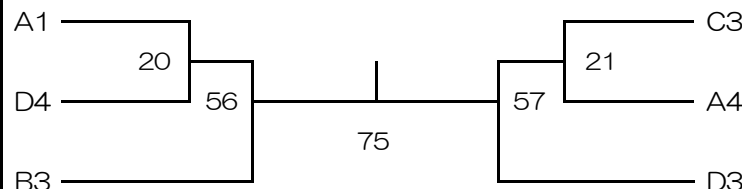
5年生Aクラストーナメント (4人・3試合)



5年生Bクラストーナメント (4人・3試合)



5年生Cクラストーナメント (6人・5試合)



4年生の部（17人・21試合）

A		永本 花恋	濱岡 煌	相原 湊斗	八木 菜々美	勝	負	順位			
永本 花恋	川内JBC	11	-	85	-	49	-				
濱岡 煌	神郷JBC		-		-		48		-	86	
相原 湊斗	TOBEクレッシェンド		-		-				12		-
八木 菜々美	今治吹揚JBS		-		-						-

B		茅原 海斗	白石 彩乃	佐々木 陽花	勝	負	順位	
茅原 海斗	W☆PEACE	13	-	87	-			
白石 彩乃	東雲BSS		-		-			50
佐々木 陽花	TOBEクレッシェンド		-		-			

C		森 悠樺	辻 吏玖士	重松 諒	勝	負	順位	
森 悠樺	惣開JBC	14	-	88	-			
辻 吏玖士	今治吹揚JBS		-		-			51
重松 諒	石井東小学校		-		-			

D		古川 海紅弥	森 悠真	佐藤 あいか	勝	負	順位	
古川 海紅弥	中萩JBC	15	-	89	-			
森 悠真	惣開JBC		-		-			52
佐藤 あいか	宇和JBC		-		-			

E		仲岡 実織里	蔭山 遼介	田中 湊翔	川口 永愛	勝	負	順位			
仲岡 実織里	今治吹揚JBS	16	-	90	-	54	-				
蔭山 遼介	W☆PEACE		-		-		53		-	91	
田中 湊翔	西条JBC		-		-				17		-
川口 永愛	TOBEクレッシェンド		-		-						-

3年生の部（17人・21試合）

A		落合 律希	河岡 奏斗	丹 悠乃	木原 央貴	勝	負	順位
落合 律希	坂本JBC	18	-	92	-			
河岡 奏斗	TOBEクレッシェンド		-		-			
丹 悠乃	西条JBC		-		-			
木原 央貴	東雲BSS		-		-			

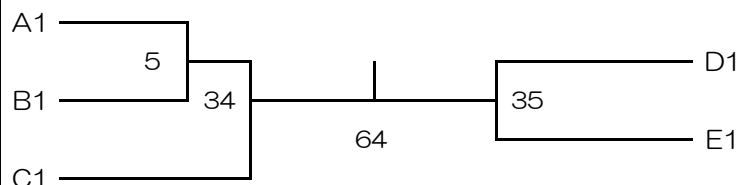
B		篠原 想	長井 匡	松岡 飛万梨	勝	負	順位	
篠原 想	西条JBC	20	-	94				
長井 匡	神郷JBC		-					-
松岡 飛万梨	TOBEクレッシェンド		-					-

C		福田 晴馬	高岡 千尋	香川 端午	勝	負	順位	
福田 晴馬	東雲BSS	21	-	95				
高岡 千尋	ジュニアスクール松山		-					-
香川 端午	TOBEクレッシェンド		-					-

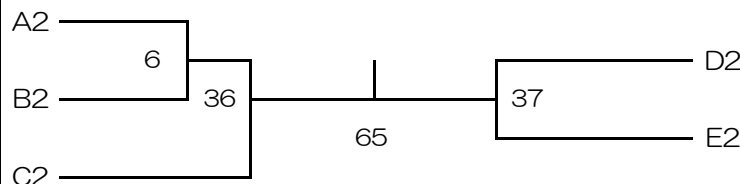
D		受川 遙真	松木 捷馬	吉岡 空音	勝	負	順位	
受川 遙真	中萩JBC	22	-	96				
松木 捷馬	神郷JBC		-					-
吉岡 空音	TOBEクレッシェンド		-					-

E		今井 敬大	山師 翼	藤田 茉桜	松本 龍馬	勝	負	順位
今井 敬大	川内JBC	23	-	97	-			
山師 翼	東雲BSS		-		-			
藤田 茉桜	西条JBC		-		-			
松本 龍馬	松山JBC		-		-			

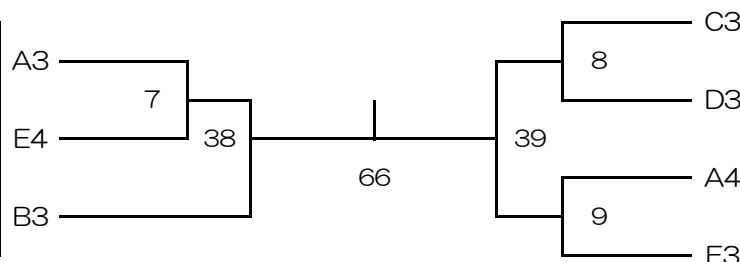
4年生Aクラストーナメント (5人・4試合)



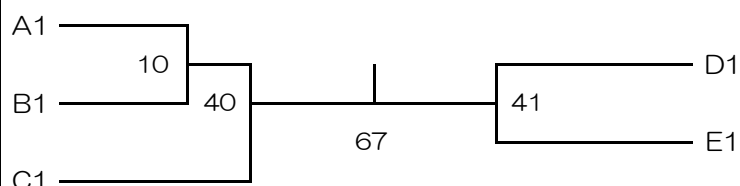
4年生Bクラストーナメント (5人・4試合)



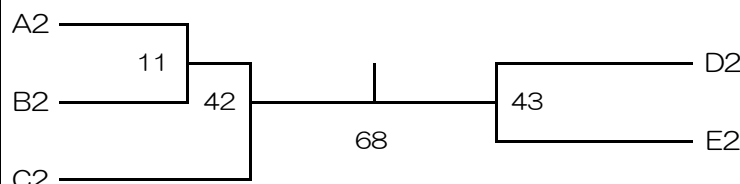
4年生Cクラストーナメント (7人・6試合)



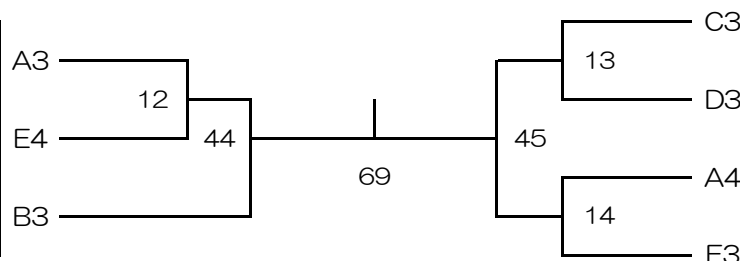
3年生Aクラストーナメント (5人・4試合)



3年生Bクラストーナメント (5人・4試合)



3年生Cクラストーナメント (7人・6試合)



1, 2年生の部 (28人・30試合)

A		森下 大陸	吉崎 紗矢	田野 俊成	山田 一晴	勝	負	順位
森下 大陸	中萩JBC		1	-	75	-	39	
吉崎 紗矢	W ☆PEACE	-		-	38	-	76	
田野 俊成	宇和JBC	-		-		-	2	
山田 一晴	西条JBC	-		-		-		

B		越野 夢華	北村 海	川口 乃愛	勝	負	順位
越野 夢華	惣開JBC		3	-	77	-	
北村 海	神郷JBC	-		-	40	-	
川口 乃愛	TOBEクレッシェンド	-		-		-	

C		杉森 咲歩	篠原 壮哉	金子 敦輝	勝	負	順位
杉森 咲歩	TeamUnion		4	-	78	-	
篠原 壮哉	ジュニアスクール松山	-		-	41	-	
金子 敦輝	坂本JBC	-		-		-	

D		岡田 彩那	岡田 奏詩	橋本 陽愛	勝	負	順位
岡田 彩那	神郷JBC		5	-	79	-	
岡田 奏詩	坂本JBC	-		-	42	-	
橋本 陽愛	中萩JBC	-		-		-	

E		永本 一心	荒木 栞	矢野 翔也	勝	負	順位
永本 一心	川内JBC		6	-	80	-	
荒木 栞	今治吹揚JBS	-		-	43	-	
矢野 翔也	西条JBC	-		-		-	

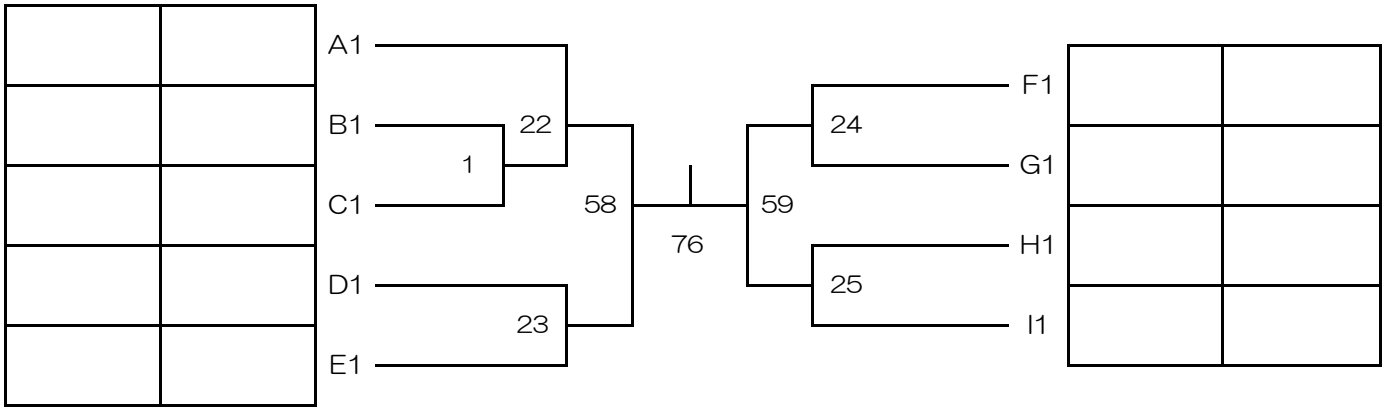
F		山本 恋詩	岩田 恋奈	長井 新	勝	負	順位
山本 恋詩	W ☆PEACE		7	-	81	-	
岩田 恋奈	TOBEクレッシェンド	-		-	44	-	
長井 新	神郷JBC	-		-		-	

G		福田 勘太	上甲 凜	丹 唯乃	勝	負	順位
福田 勘太	ジュニアスクール松山		8	-	82	-	
上甲 凜	中萩JBC	-		-	45	-	
丹 唯乃	西条JBC	-		-		-	

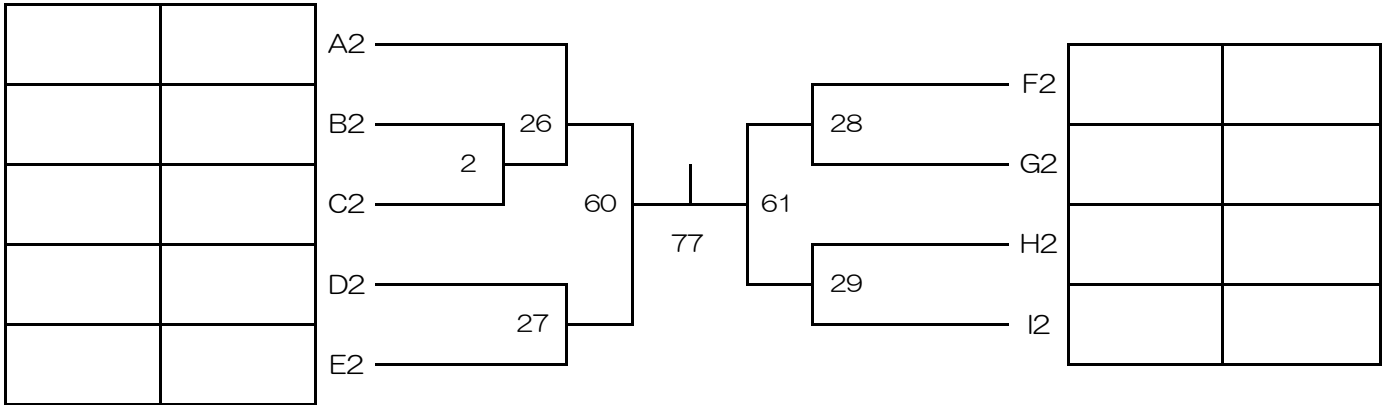
H		木森 惺志	上田 愛星	佐々木 陸	勝	負	順位
木森 惺志	宇和JBC		9	-	83	-	
上田 愛星	坂本JBC	-		-	46	-	
佐々木 陸	TOBEクレッシェンド	-		-		-	

		真木 統季	中岡 凌佑	森 美月	勝	負	順位
真木 統季	TeamUnion		10	-	84	-	
中岡 凌佑	中萩JBC	-		-	47	-	
森 美月	W ☆PEACE	-		-		-	

1,2年生Aクラストーナメント (9人・8試合)



1,2年生Bクラストーナメント (9人・8試合)



1,2年生Bクラストーナメント (10人・9試合)

